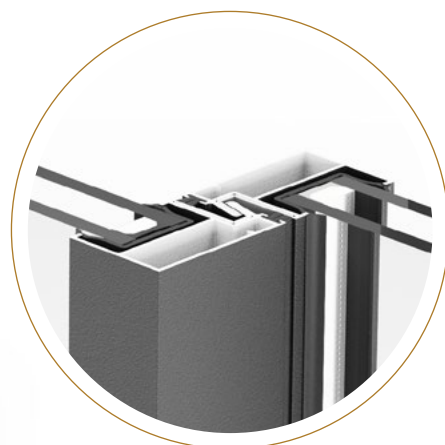


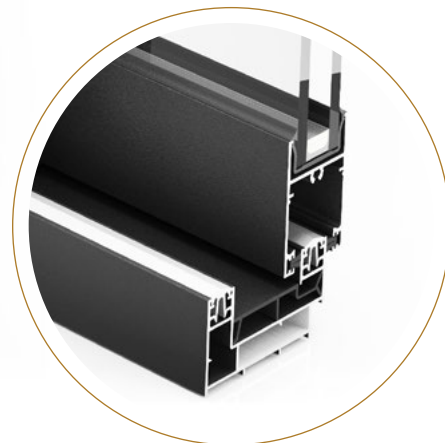
VERZIA THERMIA CF40

VERZIA CF sin rotura de puente térmico es una corredera funcional, precisa y flexible, ideal para interiores o zonas donde el aislamiento térmico no sea clave.

Con el mismo diseño de corte recto y posibilidades de configuración galandage, encuentro a Open corner 90°, multirail, hojas reforzadas ofrece libertad de proyecto sin complicaciones. Eficiencia constructiva y estética depurada en un solo sistema.



CRUCE CENTRAL

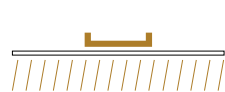


MARCO INFERIOR

SOLUCIONES MARCO INFERIOR



Sobrepuesto



Sobrepuesto PMR



Empotrado

POSIBILIDADES DE APERTURA



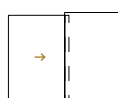
2 carriles



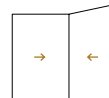
Multicarril



Apertura central



Galandage



Open corner 90°

CARACTERÍSTICAS TÉCNICAS

VERSIA THERMIA CF40

▾ SISTEMA

| | |
|---------------------------|---|
| SERIE | Corredera en línea |
| TIPOLOGÍAS | Ventana - Balconera |
| POSIBILIDADES APERTURA | 2 carriles - Multicarril - Apertura central - Galandage - Open corner 90° |
| DISEÑO | Central reducido 35 mm - Hojas corte 90° |
| SOLUCIONES MARCO INFERIOR | Sobrepuesto - Sobrepuesto PMR - Empotrado |

▾ DIMENSIONES Y CAPACIDADES

| | |
|------------------------------|--|
| ESPESOR RPT | No |
| MEDIDAS PERFILES PRINCIPALES | Marco - 65 mm / Hoja - 38 mm |
| MEDIDAS MÁXIMAS HOJA | 2500 mm alto (valor estimado según características obra) |
| PESO MÁXIMO HOJA | 200 kg |
| ACRISTALAMIENTO | 14 mm - 29 mm |

▾ HERRAJES Y AUTOMATISMOS

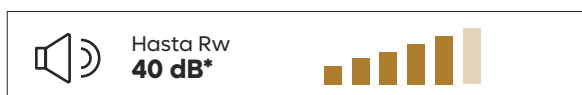
| | |
|-------------------------|--|
| TIPO DE CIERRE | Monopunto - Multipunto tradicional (hasta 3 puntos) |
| MANILLA / ACCIONAMIENTO | Manilla recta - Manilla acodada - Tirador - Embutido (ver apartado manillas) |
| POSIBILIDAD CERRADURA | Si |
| AUTOMATIZACIÓN | No |

▾ ACABADOS

| | |
|----------|--|
| PERFILES | Carta RAL / Liso - Mate - Texturado - Anodizado - Efecto madera (consultar QR) (no apto bicolor) |
| MANILLAS | Carta RAL / Liso - Mate - Texturado (ver apartado manillas) |

▾ RESULTADOS DE ENSAYOS

AISLAMIENTO ACÚSTICO ESTIMADO

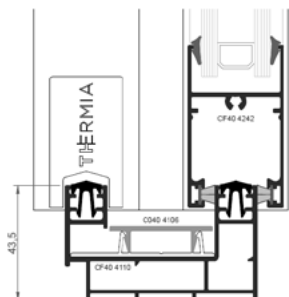


(consultar especificaciones del vidrio)

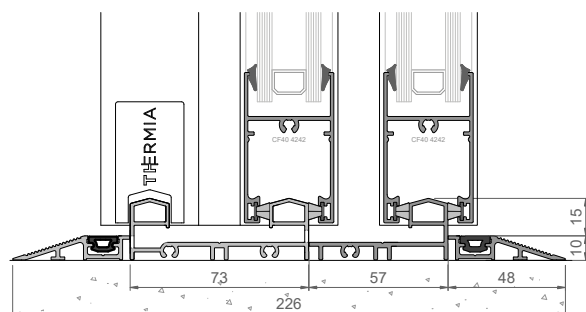
| | | | | | | | | | | |
|-----------------------|---------|----|---------|----|---------|----|---------|----|----|------|
| PERMEABILIDAD AL AIRE | Clase 1 | | Clase 2 | | Clase 3 | | Clase 4 | | | |
| ESTANQUEIDAD AL AGUA | 1A | 2A | 3A | 4A | 5A | 6A | 7A | 8A | 9A | E750 |
| RESISTENCIA AL VIENTO | C1 | | C2 | | C3 | | C4 | | C5 | |

Resultados obtenidos en base NORMA EN 14351-1:2006+A2:2016
CONSULTAR CATÁLOGO TÉCNICO

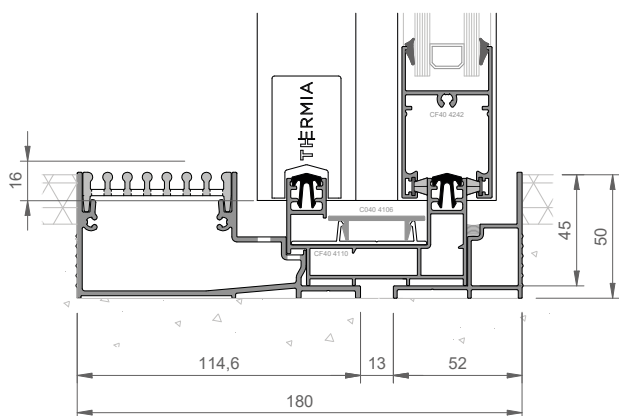
● Ventana ● Balconera



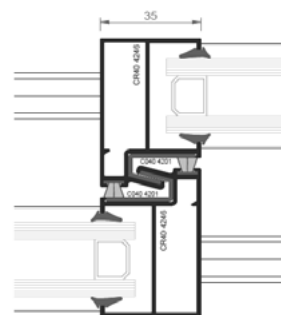
MARCO INFERIOR SOBREPUESTO



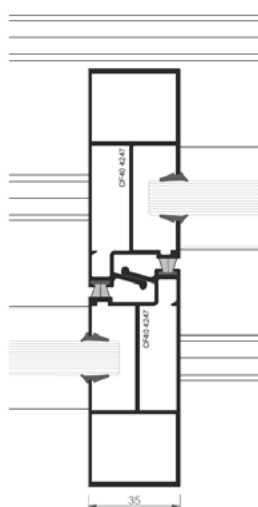
MARCO INFERIOR SOBREPUESTO PMR



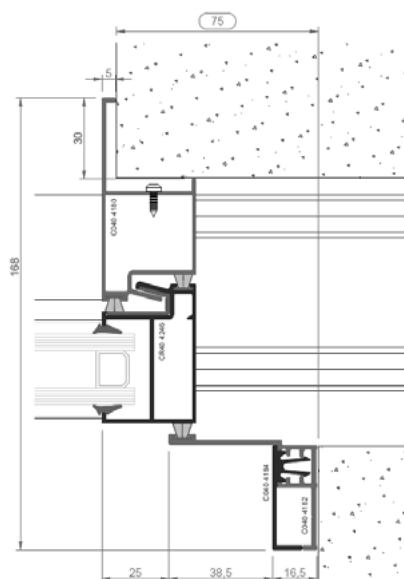
MARCO INFERIOR EMPOTRADO CON RECOGEAGUA



CRUCE CENTRAL REDUCIDO

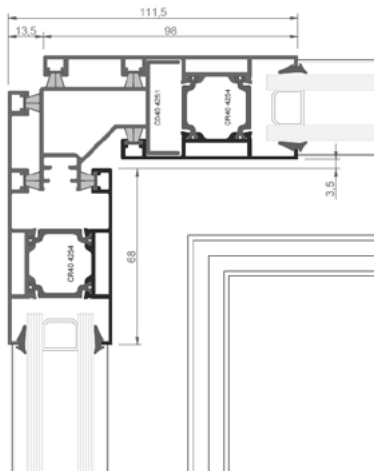


CRUCE CENTRAL REFORZADO

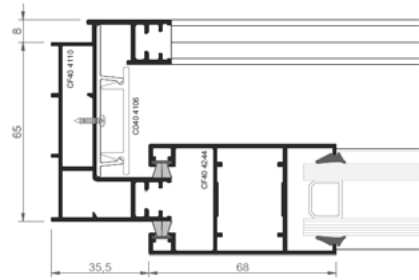


GALANDAGE

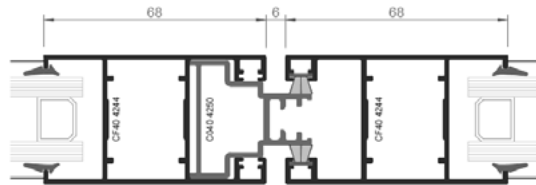
* Las secciones mostradas no están a escala y tienen carácter únicamente informativo. Para obtener detalles precisos o imágenes a escala, consulte el catálogo técnico.



OPEN CORNER 90°



MARCO / HOJA LATERAL



ENCUENTRO HOJAS EN LÍNEA

